

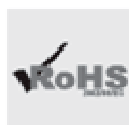
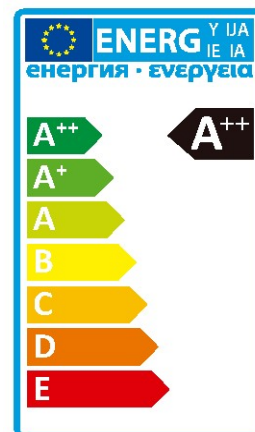


Vial ELEGANT MINI

V002 - ELEGANT MINI 50W

Luminaria vial con diseño de líneas suaves y armoniosas que puede adaptarse a cualquier tipo de paisaje. Amplia gama de soluciones para su instalación en brazo y columna.

Características especiales: Cuerpo de aluminio inyectado para su Excelente emisión térmica. Sistema de apertura y cierre Safe Maintenance Technology.



Características técnicas

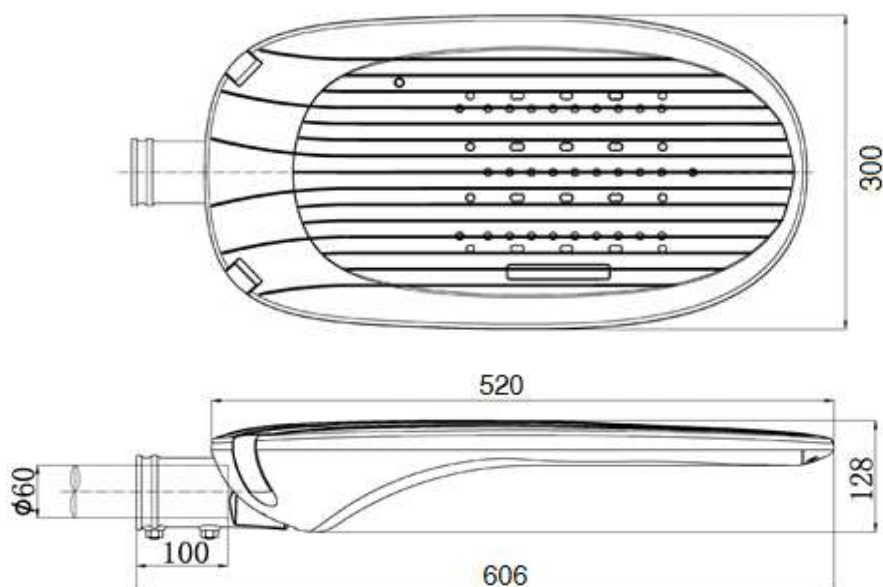
Referencia	V002
Potencia*	50 w
Eficacia del LED*	170 lm/w
Eficacia de la luminaria*	140 lm/w
Lumen	7000 lm
Vida útil L70 B10	>100000h
Mantenimiento flujo luminoso a 25º (100000h)	97%
CRI*	>70
Grado de hermeticidad	IP66
Resistencia a los impactos*	IK09
Protector	10kv
Nivel de aislamiento*	Clase I / Clase II
Temperatura de funcionamiento	-20º a +40º
CCT (K)	WW-NW
LED	Cree XPG3
Driver*	PHILIPS

Material	Aluminio
Color	Gris
Peso	7,6kg
Tdh	<10%
F. Potencia	>0.95

Incluye	1-10V
Opcional	DALI / SMART / Ópticas personalizadas

*Estos parámetros pueden ser modificados según necesidades del proyecto

Dimensiones



Fotometrías (IES LM-79)

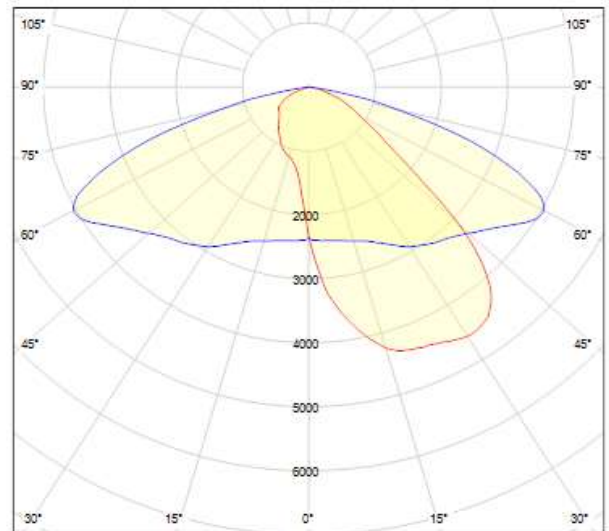
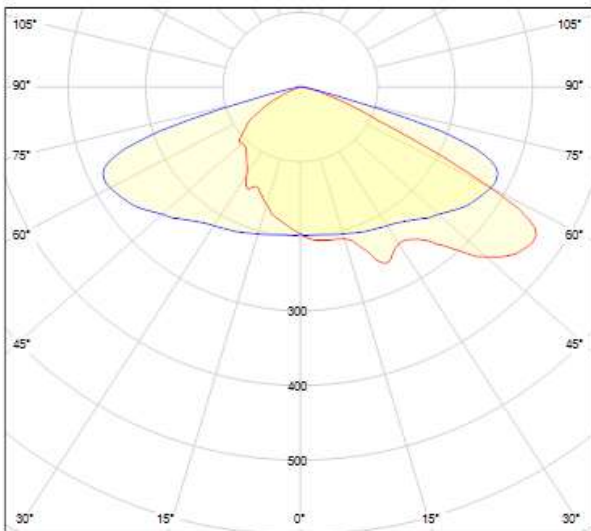
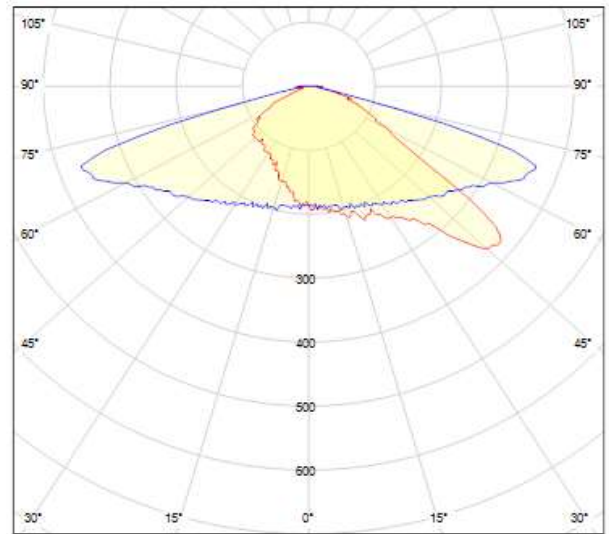
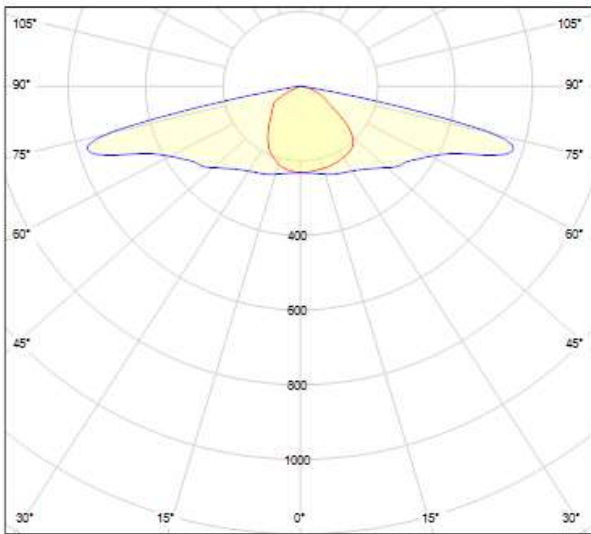


Foto Detalle



Acople columna: 0, +5 grados + 10 grados
Acople brazo: -10,-5, 0, +5, +10 grados